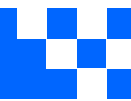
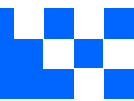


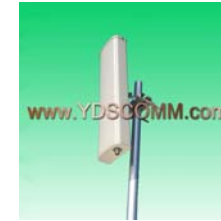
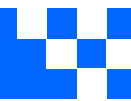
Antenna Modello No.	YDS1718ST14X2-2N(F)	YDS1718ST14V1-N(F)	YDS1721ST12V1-N(F)	YDS1721ST15V1-N(F)
Frequenza Gamma	1700-1800 MHZ	1700-1800 MHZ	1710-2170 MHZ	1710-2170 MHZ
Polarizzazione	±45°	Verticale	Verticale	Verticale
Guadagno	14 dBi	14 dBi	12 dBi	15 dBi
Orizzontale Ampiezza Fascio	32 °	32 °	65 °	65 °
Verticalee Ampiezza Fascio	30 °	30 °	30 °	15 °
Front-to-back Rapporto	≥25 dB	≥25 dB	≥22 dB	≥25 dB
Isolamento	≥25 dB			
Nominale Impedenza	50 Ohms	50 Ohms	50 Ohms	50 Ohms
VSWR	≤ 1.5	≤ 1.5	≤ 1.5	≤ 1.5
Massima Potenza	200 Watts	200 Watts	300 Watts	300 Watts
Fulmini Protezione	DC terreno	DC terreno	DC terreno	DC terreno
Connettore	2×N Femmina	N Femmina	N Femmina	N Femmina
Dimensioni	300×280×85 mm	300×280×85 mm	300×160×80 mm	550×160×80 mm
Peso	3 kg	3 kg	2 kg	2.7 kg
Radome	UPVC	UPVC	UPVC	UPVC
Colore	grigio	grigio	grigio	grigio
Regolabile Angolo	0 ~ 15 °	0 ~ 15 °	0 ~ 15 °	0 ~ 15 °
Operativo Temperatura	-40 ~ 60 °C	-40 ~ 60 °C	-40 ~ 60 °C	-40 ~ 60 °C
Vento Carico	60 m/s	60 m/s	60 m/s	60 m/s
Mast Mount Diametro	35-75 mm	35-75 mm	35-75 mm	35-75 mm



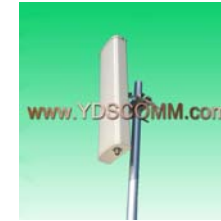
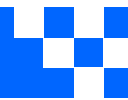
Antenna Modello No.	YDS1721ST17V1-N(F)	YDS1721ST14V1-N(F)	YDS1721ST17V1B-N(F)	YDS2223ST14X2-2N(F)
Frequenza Gamma	1710-2170 MHZ	1710-2170 MHZ	1710-2170 MHZ	2200-2300 MHZ
Polarizzazione	Verticale	Verticale	Verticale	±45°
Guadagno	17 dBi	14 dBi	17 dBi	14 dBi
Orizzontale Ampiezza Fascio	65 °	90 °	90 °	32 °
Verticalee Ampiezza Fascio	8 °	15 °	6.5 °	30 °
Front-to-back Rapporto	≥25 dB	≥23 dB	≥23 dB	≥25 dB
Isolamento				≥25 dB
Nominale Impedenza	50 Ohms	50 Ohms	50 Ohms	50 Ohms
VSWR	≤ 1.5	≤ 1.5	≤ 1.5	≤ 1.5
Massima Potenza	300 Watts	300 Watts	300 Watts	200 Watts
Fulmini Protezione	DC terreno	DC terreno	DC terreno	DC terreno
Connettore	N Femmina	N Femmina	N Femmina	2×N Femmina
Dimensioni	1080×160×80 mm	550×160×80 mm	1320×160×80 mm	300×280×85 mm
Peso	4.5 kg	2.7 kg	6 kg	3 kg
Radome	UPVC	UPVC	UPVC	UPVC
Colore	grigio	grigio	grigio	grigio
Regolabile Angolo	0 ~ 15 °	0 ~ 15 °	0 ~ 10 °	0 ~ 15 °
Operativo Temperatura	-40 ~ 60 °C	-40 ~ 60 °C	-40 ~ 60 °C	-40 ~ 60 °C
Vento Carico	60 m/s	60 m/s	60 m/s	60 m/s
Mast Mount Diametro	35-75 mm	35-75 mm	35-75 mm	35-75 mm



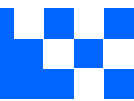
Antenna Modello No.	YDS2123ST14V1-N(F)	YDS1726ST14X2-2N(F)	YDS1726ST15V1-N(F)	YDS1726ST12V1-N(F)
Frequenza Gamma	2195-2305 MHZ	1710-2200 / 2200-2690 MHZ	1710-2200 / 2200-2690 MHZ	1710-2200 / 2200-2690 MHZ
Polarizzazione	Verticale	±45°	Verticale	Verticale
Guadagno	14 dBi	13.5 / 14 dBi	15 / 15.5 dBi	11.5 / 12 dBi
Orizzontale Ampiezza Fascio	30 °	35 ° / 30 °	33 ° / 30 °	68 ° / 65 °
Verticalee Ampiezza Fascio	30 °	30 ° / 28 °	30 ° / 28 °	30 ° / 25 °
Front-to-back Rapporto	≥25 dB	≥25 dB	≥25 dB	≥23 dB
Isolamento		≥25 dB		
Nominale Impedenza	50 Ohms	50 Ohms	50 Ohms	50 Ohms
VSWR	≤ 1.5	≤ 1.5	≤ 1.5	≤ 1.5
Massima Potenza	200 Watts	200 Watts	200 Watts	300 Watts
Fulmini Protezione	DC terreno	DC terreno	DC terreno	DC terreno
Connettore	N Femmina	2×N Femmina	N Femmina	N Femmina
Dimensioni	300×280×85 mm	300×280×85 mm	300×280×85 mm	250×160×80 mm
Peso	3 kg	3 kg	2.5 kg	2.5 kg
Radome	UPVC	UPVC	UPVC	UPVC
Colore	grigio	grigio	grigio	grigio
Regolabile Angolo	0 ~ 15 °	0 ~ 15 °	0 ~ 15 °	0 ~ 15 °
Operativo Temperatura	-40 ~ 60 °C	-40 ~ 60 °C	-40 ~ 60 °C	-40 ~ 60 °C
Vento Carico	60 m/s	60 m/s	60 m/s	60 m/s
Mast Mount Diametro	35-75 mm	35-75 mm	35-75 mm	35-75 mm



Antenna Modello No.	YDS1726ST12V1B-N(F)	YDS1727ST12V1-N(F)	YDS1726ST13V1-N(F)	YDS1727ST14V1-N(F)
Frequenza Gamma	1710-2200 / 2200-2690 MHz	1710-2200 / 2200-2700 MHz	1710-2200 / 2200-2690 MHz	1710-2700 MHz
Polarizzazione	Verticale	Verticale	Verticale	Verticale
Guadagno	11.5 / 12 dBi	11.5 / 12 dBi	12.5 / 13 dBi	14 dBi
Orizzontale Ampiezza Fascio	68 ° / 65 °	68 ° / 65 °	68 ° / 65 °	65 °
Verticalee Ampiezza Fascio	30 ° / 25 °	30 ° / 25 °	25 ° / 20 °	18 °
Front-to-back Rapporto	≥23 dB	≥23 dB	≥23 dB	≥23 dB
Isolamento				
Nominale Impedenza	50 Ohms	50 Ohms	50 Ohms	50 Ohms
VSWR	≤ 1.5	≤ 1.5	≤ 1.5	≤ 1.5
Massima Potenza	200 Watts	200 Watts	300 Watts	200 Watts
Fulmini Protezione	DC terreno	DC terreno	DC terreno	DC terreno
Connettore	N Femmina	N Femmina	N Femmina	N Femmina
Dimensioni	250×128×56 mm	200×128×56 mm	350×160×80 mm	500×128×56 mm
Peso	1 kg	1 kg	2.5 kg	1.5 kg
Radome	UPVC	UPVC	UPVC	UPVC
Colore	grigio	grigio	grigio	grigio
Regolabile Angolo	0 ~ 15 °	0 ~ 15 °	0 ~ 15 °	0 ~ 15 °
Operativo Temperatura	-40 ~ 60 °C	-40 ~ 60 °C	-40 ~ 60 °C	-40 ~ 60 °C
Vento Carico	60 m/s	60 m/s	60 m/s	60 m/s
Mast Mount Diametro	35-50 mm	35-50 mm	35-75 mm	35-50 mm



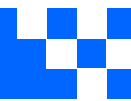
Antenna Modello No.	YDS2327ST16V1-N(F)	YDS2327ST13V1-N(F)	YDS1726ST15V1B-N(F)	YDS1726ST14V1-N(F)
Frequenza Gamma	2300-2700 MHZ	2300-2700 MHZ	1710-2170 / 2300-2690 MHZ	1710-2170 / 2300-2690 MHZ
Polarizzazione	Verticale	Verticale	Verticale	Verticale
Guadagno	16 dBi	13 dBi	14.5 / 15 dBi	13.5 / 14 dBi
Orizzontale Ampiezza Fascio	90 °	120 °	65 ° / 60 °	90 ° / 85 °
Verticalee Ampiezza Fascio	7.5 °	13 °	15 ° / 13 °	15 ° / 13 °
Front-to-back Rapporto	≥23 dB	≥20 dB	≥25 dB	≥20 dB
Isolamento				
Nominale Impedenza	50 Ohms	50 Ohms	50 Ohms	50 Ohms
VSWR	≤ 1.5	≤ 1.5	≤ 1.5	≤ 1.5
Massima Potenza	100 Watts	100 Watts	300 Watts	300 Watts
Fulmini Protezione	DC terreno	DC terreno	DC terreno	DC terreno
Connettore	N Femmina	N Femmina	N Femmina	N Femmina
Dimensioni	950×128×56 mm	500×128×56 mm	550×160×80 mm	550×160×80 mm
Peso	2.9 kg	1.4 kg	3 kg	3 kg
Radome	UPVC	UPVC	UPVC	UPVC
Colore	grigio	grigio	grigio	grigio
Regolabile Angolo	0 ~ 12 °	0 ~ 15 °	0 ~ 15 °	0 ~ 15 °
Operativo Temperatura	-40 ~ 60 °C	-40 ~ 60 °C	-40 ~ 60 °C	-40 ~ 60 °C
Vento Carico	60 m/s	60 m/s	60 m/s	60 m/s
Mast Mount Diametro	35-75 mm	35-75 mm	35-75 mm	35-75 mm



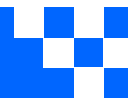
Antenna Modello No.	YDS1726ST13V1B-N(F)	YDS1721ST11.5X4-4N(F)	YDS2327ST12X2-2N(F)	YDS2425ST15X2-2N(F)
Frekuensi Gamma	1710-2170 / 2300-2690 MHz	1710-2180 / 1710-2180 MHz	2300-2700 MHz	2400-2500 MHz
Polarizzazione	Verticale	±45° / ±45°	±45°	±45°
Guadagno	12.5 / 13 dBi	11.5 / 11.5 dBi	12 dBi	15 dBi
Orizzontale Ampiezza Fascio	120° / 115°	65° / 65°	65°	65°
Verticalee Ampiezza Fascio	15° / 13°	30° / 30°	30°	15°
Front-to-back Rapporto	≥18 dB	≥25 dB	≥25 dB	≥25 dB
Isolamento		≥25 dB	≥28 dB	≥28 dB
Nominale Impedenza	50 Ohms	50 Ohms	50 Ohms	50 Ohms
VSWR	≤ 1.5	≤ 1.5	≤ 1.5	≤ 1.5
Massima Potenza	300 Watts	200 Watts	100 Watts	100 Watts
Fulmini Protezione	DC terreno	DC terreno	DC terreno	DC terreno
Connettore	N Femmina	2×N Femmina / 2×N Femmina	2×N Femmina	2×N Femmina
Dimensioni	550×160×80 mm	400×320×80 mm	230×128×56 mm	500×128×56 mm
Peso	3 kg	3.5 kg	1.1 kg	1.5 kg
Radome	UPVC	UPVC	UPVC	UPVC
Colore	grigio	grigio	grigio	grigio
Regolabile Angolo	0 ~ 15°	0 ~ 15°	0 ~ 15°	0 ~ 15°
Operativo Temperatura	-40 ~ 60 °C	-40 ~ 60 °C	-40 ~ 60 °C	-40 ~ 60 °C
Vento Carico	60 m/s	60 m/s	60 m/s	60 m/s
Mast Mount Diametro	35-75 mm	40-70 mm	35-75 mm	35-75 mm



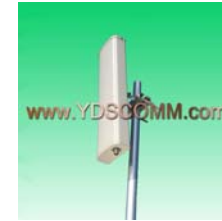
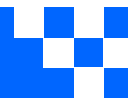
Antenna Modello No.	YDS2327ST15X2-2N(F)	YDS2327ST17X2-2N(F)	YDS2327ST12V1-N(F)	YDS2327ST15V1-N(F)
Frequenza Gamma	2300-2700 MHZ	2300-2700 MHZ	2300-2700 MHZ	2300-2700 MHZ
Polarizzazione	±45°	±45°	Verticale	Verticale
Guadagno	15 dBi	17 dBi	12 dBi	15 dBi
Orizzontale Ampiezza Fascio	65 °	65 °	65 °	65 °
Verticalee Ampiezza Fascio	15 °	7.5 °	30 °	13 °
Front-to-back Rapporto	≥25 dB	≥25 dB	≥25 dB	≥25 dB
Isolamento	≥28 dB	≥28 dB		
Nominale Impedenza	50 Ohms	50 Ohms	50 Ohms	50 Ohms
VSWR	≤ 1.5	≤ 1.5	≤ 1.5	≤ 1.5
Massima Potenza	100 Watts	100 Watts	100 Watts	100 Watts
Fulmini Protezione	DC terreno	DC terreno	DC terreno	DC terreno
Connettore	2×N Femmina	2×N Femmina	N Femmina	N Femmina
Dimensioni	500×128×56 mm	950×128×56 mm	230×128×56 mm	500×128×56 mm
Peso	1.5 kg	3.2 kg	1 kg	1.4 kg
Radome	UPVC	UPVC	UPVC	UPVC
Colore	grigio	grigio	grigio	grigio
Regolabile Angolo	0 ~ 15 °	0 ~ 12 °	0 ~ 15 °	0 ~ 15 °
Operativo Temperatura	-40 ~ 60 °C	-40 ~ 60 °C	-40 ~ 60 °C	-40 ~ 60 °C
Vento Carico	60 m/s	60 m/s	60 m/s	60 m/s
Mast Mount Diametro	35-75 mm	35-75 mm	35-75 mm	35-75 mm



Antenna Modello No.	YDS2327ST17V1-N(F)	YDS2327ST11X2-2N(F)	YDS2327ST14X2-2N(F)	YDS2327ST16X2-2N(F)
Frequenza Gamma	2300-2700 MHZ	2300-2700 MHZ	2300-2700 MHZ	2300-2700 MHZ
Polarizzazione	Verticale	±45°	±45°	±45°
Guadagno	17 dBi	11 dBi	14 dBi	16 dBi
Orizzontale Ampiezza Fascio	65 °	90 °	90 °	90 °
Verticalee Ampiezza Fascio	7.5 °	30 °	15 °	7.5 °
Front-to-back Rapporto	≥25 dB	≥22 dB	≥23 dB	≥23 dB
Isolamento			≥28 dB	≥28 dB
Nominale Impedenza	50 Ohms	50 Ohms	50 Ohms	50 Ohms
VSWR	≤ 1.5	≤ 1.5	≤ 1.5	≤ 1.5
Massima Potenza	100 Watts	100 Watts	100 Watts	100 Watts
Fulmini Protezione	DC terreno	DC terreno	DC terreno	DC terreno
Connettore	N Femmina	2×N Femmina	2×N Femmina	2×N Femmina
Dimensioni	950×128×56 mm	230×128×56 mm	500×128×56 mm	950×128×56 mm
Peso	2.9 kg	1.1 kg	1.5 kg	3.2 kg
Radome	UPVC	UPVC	UPVC	UPVC
Colore	grigio	grigio	grigio	grigio
Regolabile Angolo	0 ~ 12 °	0 ~ 15 °	0 ~ 15 °	0 ~ 12 °
Operativo Temperatura	-40 ~ 60 °C	-40 ~ 60 °C	-40 ~ 60 °C	-40 ~ 60 °C
Vento Carico	60 m/s	60 m/s	60 m/s	60 m/s
Mast Mount Diametro	35-75 mm	35-75 mm	35-75 mm	35-75 mm



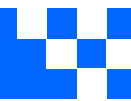
Antenna Modello No.	YDS2327ST11V1-N(F)	YDS2327ST14V1-N(F)	YDS2327ST15V1B-N(F)	YDS2425ST14V1-N(F)
Frequenza Gamma	2300-2700 MHZ	2300-2700 MHZ	2300-2700 MHZ	2400-2500 MHZ
Polarizzazione	Verticale	Verticale	Verticale	Verticale
Guadagno	11 dBi	14 dBi	15 dBi	14 dBi
Orizzontale Ampiezza Fascio	90 °	90 °	120 °	40 °
Verticalee Ampiezza Fascio	30 °	13 °	7.5 °	32 °
Front-to-back Rapporto	≥23 dB	≥23 dB	≥20 dB	≥25 dB
Isolamento				
Nominale Impedenza	50 Ohms	50 Ohms	50 Ohms	50 Ohms
VSWR	≤ 1.5	≤ 1.5	≤ 1.5	≤ 1.5
Massima Potenza	100 Watts	100 Watts	100 Watts	100 Watts
Fulmini Protezione	DC terreno	DC terreno	DC terreno	DC terreno
Connettore	N Femmina	N Femmina	N Femmina	N Femmina
Dimensioni	230×128×56 mm	500×128×56 mm	950×128×56 mm	250×167×55 mm
Peso	1 kg	1.4 kg	2.9 kg	1.2 kg
Radome	UPVC	UPVC	UPVC	UPVC
Colore	grigio	grigio	grigio	grigio
Regolabile Angolo	0 ~ 15 °	0 ~ 15 °	0 ~ 12 °	0 ~ 15 °
Operativo Temperatura	-40 ~ 60 °C	-40 ~ 60 °C	-40 ~ 60 °C	-40 ~ 60 °C
Vento Carico	60 m/s	60 m/s	60 m/s	60 m/s
Mast Mount Diametro	35-75 mm	35-75 mm	35-75 mm	35-75 mm



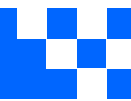
Antenna Modello No.	YDS2425ST16V1-N(F)	YDS2425ST12V1-N(F)	YDS2425ST15V1-N(F)	YDS2425ST15V1B-N(F)
Frequenza Gamma	2400-2500 MHZ	2400-2500 MHZ	2400-2500 MHZ	2400-2500 MHZ
Polarizzazione	Verticale	Verticale	Verticale	Verticale
Guadagno	16 dBi	12 dBi	15 dBi	15 dBi
Orizzontale Ampiezza Fascio	60 °	65 °	65 °	65 °
Verticalee Ampiezza Fascio	15 °	30 °	13 °	15 °
Front-to-back Rapporto	≥25 dB	≥25 dB	≥25 dB	≥25 dB
Isolamento				
Nominale Impedenza	50 Ohms	50 Ohms	50 Ohms	50 Ohms
VSWR	≤ 1.5	≤ 1.5	≤ 1.5	≤ 1.5
Massima Potenza	50 Watts	100 Watts	100 Watts	100 Watts
Fulmini Protezione	DC terreno	DC terreno	DC terreno	DC terreno
Connettore	N Femmina	N Femmina	N Femmina	N Femmina
Dimensioni	454×137×30 mm	230×128×56 mm	500×128×56 mm	454×137×30 mm
Peso	0.8 kg	1 kg	1.4 kg	0.6 kg
Radome	ABS	UPVC	UPVC	ABS
Colore	Bianco	grigio	grigio	Bianco
Regolabile Angolo	0 ~ 30 °	0 ~ 15 °	0 ~ 15 °	0 ~ 30 °
Operativo Temperatura	-40 ~ 60 °C	-40 ~ 60 °C	-40 ~ 60 °C	-40 ~ 60 °C
Vento Carico	60 m/s	60 m/s	60 m/s	60 m/s
Mast Mount Diametro	35-60 mm	35-75 mm	35-75 mm	35-50 mm



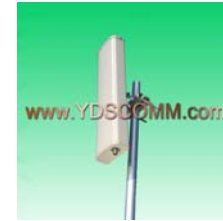
Antenna Modello No.	YDS2425ST17V1-N(F)	YDS2425ST18V1-N(F)	YDS2425ST11V1-N(F)	YDS2425ST14V1C-N(F)
Frequenza Gamma	2400-2500 MHZ	2400-2500 MHZ	2400-2500 MHZ	2400-2500 MHZ
Polarizzazione	Verticale	Verticale	Verticale	Verticale
Guadagno	17 dBi	18 dBi	11 dBi	14 dBi
Orizzontale Ampiezza Fascio	65 °	65 °	90 °	90 °
Verticalee Ampiezza Fascio	7.5 °	6.5 °	30 °	14 °
Front-to-back Rapporto	≥25 dB	≥25 dB	≥23 dB	≥23 dB
Isolamento				
Nominale Impedenza	50 Ohms	50 Ohms	50 Ohms	50 Ohms
VSWR	≤ 1.5	≤ 1.5	≤ 1.5	≤ 1.5
Massima Potenza	100 Watts	100 Watts	100 Watts	100 Watts
Fulmini Protezione	DC terreno	DC terreno	DC terreno	DC terreno
Connettore	N Femmina	N Femmina	N Femmina	N Femmina
Dimensioni	950×128×56 mm	1160×128×56 mm	230×128×56 mm	470×170×56 mm
Peso	2.9 kg	3 kg	1 kg	1.5 kg
Radome	UPVC	UPVC	UPVC	UPVC
Colore	grigio	grigio	grigio	grigio
Regolabile Angolo	0 ~ 12 °	0 ~ 12 °	0 ~ 15 °	0 ~ 15 °
Operativo Temperatura	-40 ~ 60 °C	-40 ~ 60 °C	-40 ~ 60 °C	-40 ~ 60 °C
Vento Carico	60 m/s	60 m/s	60 m/s	60 m/s
Mast Mount Diametro	35-75 mm	35-75 mm	35-75 mm	35-75 mm



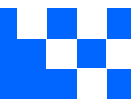
Antenna Modello No.	YDS2425ST14V1D-N(F)	YDS2425ST16V1B-N(F)	YDS2425ST10V1-N(F)	YDS2425ST13V1-N(F)
Frequenza Gamma	2400-2500 MHZ	2400-2500 MHZ	2400-2500 MHZ	2400-2500 MHZ
Polarizzazione	Verticale	Verticale	Verticale	Verticale
Guadagno	14 dBi	16 dBi	10 dBi	13 dBi
Orizzontale Ampiezza Fascio	90 °	90 °	120 °	120 °
Verticalee Ampiezza Fascio	15 °	7.5 °	30 °	13 °
Front-to-back Rapporto	≥23 dB	≥23 dB	≥20 dB	≥20 dB
Isolamento				
Nominale Impedenza	50 Ohms	50 Ohms	50 Ohms	50 Ohms
VSWR	≤ 1.5	≤ 1.5	≤ 1.5	≤ 1.5
Massima Potenza	100 Watts	100 Watts	100 Watts	100 Watts
Fulmini Protezione	DC terreno	DC terreno	DC terreno	DC terreno
Connettore	N Femmina	N Femmina	N Femmina	N Femmina
Dimensioni	454×137×30 mm	950×128×56 mm	230×128×56 mm	500×128×56 mm
Peso	0.8 kg	2.9 kg	1 kg	1.4 kg
Radome	ABS	UPVC	UPVC	UPVC
Colore	Bianco	grigio	grigio	grigio
Regolabile Angolo	0 ~ 15 °	0 ~ 12 °	0 ~ 15 °	0 ~ 15 °
Operativo Temperatura	-40 ~ 60 °C	-40 ~ 60 °C	-40 ~ 60 °C	-40 ~ 60 °C
Vento Carico	60 m/s	60 m/s	60 m/s	60 m/s
Mast Mount Diametro	35-60 mm	35-75 mm	35-75 mm	35-75 mm



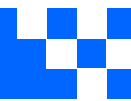
Antenna Modello No.	YDS2425ST13V1B-N(F)	YDS2425ST15V1C-N(F)	YDS2425ST15V1D-N(F)	YDS2425ST14V3-3N(F)
Frequenza Gamma	2400-2500 MHZ	2400-2500 MHZ	2400-2500 MHZ	2400-2500 MHZ
Polarizzazione	Verticale	Verticale	Verticale	3×Verticale
Guadagno	13 dBi	15 dBi	15 dBi	14 dBi
Orizzontale Ampiezza Fascio	120 °	120 °	120 °	60 °
Verticalee Ampiezza Fascio	15 °	7.5 °	7.5 °	14 °
Front-to-back Rapporto	≥23 dB	≥20 dB	≥20 dB	≥22 dB
Isolamento				≥25 dB
Nominale Impedenza	50 Ohms	50 Ohms	50 Ohms	50 Ohms
VSWR	≤ 1.5	≤ 1.5	≤ 1.5	≤ 1.5
Massima Potenza	100 Watts	100 Watts	100 Watts	100 Watts
Fulmini Protezione	DC terreno	DC terreno	DC terreno	DC terreno
Connettore	N Femmina	N Femmina	N Femmina	3×N Femmina
Dimensioni	454×137×30 mm	950×128×56 mm	950×128×56 mm	470×280×85 mm
Peso	0.8 kg	2.9 kg	2.9 kg	2.4 kg
Radome	ABS	UPVC	UPVC	UPVC
Colore	Bianco	grigio	grigio	grigio
Regolabile Angolo	0 ~ 15 °	0 ~ 12 °	0 ~ 12 °	0 ~ 15 °
Operativo Temperatura	-40 ~ 60 °C	-40 ~ 60 °C	-40 ~ 60 °C	-40 ~ 60 °C
Vento Carico	60 m/s	60 m/s	60 m/s	60 m/s
Mast Mount Diametro	35-60 mm	35-75 mm	35-75 mm	35-75 mm



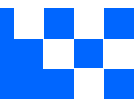
Antenna Modello No.	YDS3338ST15X2-2N(F)	YDS3338ST16X2-2N(F)	YDS2425ST14V1B-N(F)	YDS3338ST17X2-2N(F)
Frequenza Gamma	3300-3800 MHZ	3300-3800 MHZ	2400-2500 MHZ	3300-3800 MHZ
Polarizzazione	±45°	±45°	Verticale	±45°
Guadagno	15 dBi	16 dBi	14 dBi	17 dBi
Orizzontale Ampiezza Fascio	65 °	65 °	90 °	65 °
Verticalee Ampiezza Fascio	15 °	9.5 °	13 °	7.5 °
Front-to-back Rapporto	≥25 dB	≥25 dB	≥23 dB	≥25 dB
Isolamento	≥28 dB	≥28 dB		≥28 dB
Nominale Impedenza	50 Ohms	50 Ohms	50 Ohms	50 Ohms
VSWR	≤ 1.5	≤ 1.5	≤ 1.5	≤ 1.5
Massima Potenza	100 Watts	100 Watts	100 Watts	100 Watts
Fulmini Protezione	DC terreno	DC terreno	DC terreno	DC terreno
Connettore	2×N Femmina	2×N Femmina	N Femmina	2×N Femmina
Dimensioni	350×128×56 mm	500×128×56 mm	500×128×56 mm	650×128×56 mm
Peso	1.3 kg	1.7 kg	1.4 kg	2.7 kg
Radome	UPVC	UPVC	UPVC	UPVC
Colore	grigio	grigio	grigio	grigio
Regolabile Angolo	0 ~ 15 °	0 ~ 15 °	0 ~ 15 °	0 ~ 15 °
Operativo Temperatura	-40 ~ 60 °C	-40 ~ 60 °C	-40 ~ 60 °C	-40 ~ 60 °C
Vento Carico	60 m/s	60 m/s	60 m/s	60 m/s
Mast Mount Diametro	35-75 mm	35-75 mm	35-75 mm	35-75 mm



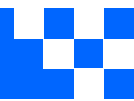
Antenna Modello No.	YDS3338ST15V1-N(F)	YDS3338ST17V1-N(F)	YDS3338ST14X2-2N(F)	YDS3338ST15X2B-2N(F)
Frequenza Gamma	3300-3800 MHZ	3300-3800 MHZ	3300-3800 MHZ	3300-3800 MHZ
Polarizzazione	Verticale	Verticale	±45°	±45°
Guadagno	15 dBi	17 dBi	14 dBi	15 dBi
Orizzontale Ampiezza Fascio	65 °	65 °	90 °	90 °
Verticalee Ampiezza Fascio	15 °	7.5 °	15 °	9.5 °
Front-to-back Rapporto	≥25 dB	≥25 dB	≥23 dB	≥23 dB
Isolamento			≥28 dB	≥28 dB
Nominale Impedenza	50 Ohms	50 Ohms	50 Ohms	50 Ohms
VSWR	≤ 1.5	≤ 1.5	≤ 1.5	≤ 1.5
Massima Potenza	100 Watts	100 Watts	100 Watts	100 Watts
Fulmini Protezione	DC terreno	DC terreno	DC terreno	DC terreno
Connettore	N Femmina	N Femmina	2×N Femmina	2×N Femmina
Dimensioni	350×128×56 mm	650×128×56 mm	350×128×56 mm	500×128×56 mm
Peso	1.3 kg	2.7 kg	1.3 kg	1.7 kg
Radome	UPVC	UPVC	UPVC	UPVC
Colore	grigio	grigio	grigio	grigio
Regolabile Angolo	0 ~ 15 °	0 ~ 15 °	0 ~ 15 °	0 ~ 15 °
Operativo Temperatura	-40 ~ 60 °C	-40 ~ 60 °C	-40 ~ 60 °C	-40 ~ 60 °C
Vento Carico	60 m/s	60 m/s	60 m/s	60 m/s
Mast Mount Diametro	35-75 mm	35-75 mm	35-75 mm	35-75 mm



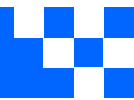
Antenna Modello No.	YDS3338ST16X2B-2N(F)	YDS3338ST14V1-N(F)	YDS3338ST16V1-N(F)	YDS3338ST13V1-N(F)
Frequenza Gamma	3300-3800 MHZ	3300-3800 MHZ	3300-3800 MHZ	3300-3800 MHZ
Polarizzazione	±45°	Verticale	Verticale	Verticale
Guadagno	16 dBi	14 dBi	16 dBi	13 dBi
Orizzontale Ampiezza Fascio	90 °	90 °	90 °	120 °
Verticalee Ampiezza Fascio	7.5 °	15 °	7.5 °	15 °
Front-to-back Rapporto	≥23 dB	≥23 dB	≥23 dB	≥20 dB
Isolamento	≥28 dB			
Nominale Impedenza	50 Ohms	50 Ohms	50 Ohms	50 Ohms
VSWR	≤ 1.5	≤ 1.5	≤ 1.5	≤ 1.5
Massima Potenza	100 Watts	100 Watts	100 Watts	100 Watts
Fulmini Protezione	DC terreno	DC terreno	DC terreno	DC terreno
Connettore	2×N Femmina	N Femmina	N Femmina	N Femmina
Dimensioni	650×128×56 mm	350×128×56 mm	650×128×56 mm	350×128×56 mm
Peso	2.7 kg	1.3 kg	2.7 kg	1.3 kg
Radome	UPVC	UPVC	UPVC	UPVC
Colore	grigio	grigio	grigio	grigio
Regolabile Angolo	0 ~ 15 °	0 ~ 15 °	0 ~ 15 °	0 ~ 15 °
Operativo Temperatura	-40 ~ 60 °C	-40 ~ 60 °C	-40 ~ 60 °C	-40 ~ 60 °C
Vento Carico	60 m/s	60 m/s	60 m/s	60 m/s
Mast Mount Diametro	35-75 mm	35-75 mm	35-75 mm	35-75 mm



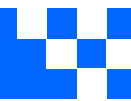
Antenna Modello No.	YDS3338ST15V1B-N(F)	YDS3338ST16X4-4N(F)	YDS5758ST16V1-N(F)	YDS5158ST19V1-N(F)
Frequenza Gamma	3300-3800 MHZ	3300-3800 / 3300-3800 MHZ	5725-5850 MHZ	5150-5850 MHZ
Polarizzazione	Verticale	±45° / ±45°	Verticale	Verticale
Guadagno	15 dBi	16 dBi	16 dBi	19 dBi
Orizzontale Ampiezza Fascio	120 °	65 °	20 °	45 °
Verticalee Ampiezza Fascio	7.5 °	9.5 °	20 °	7.5 °
Front-to-back Rapporto	≥20 dB	≥25 dB	≥25 dB	≥25 dB
Isolamento				
Nominale Impedenza	50 Ohms	50 Ohms	50 Ohms	50 Ohms
VSWR	≤ 1.5	≤ 1.5	≤ 2	≤ 2
Massima Potenza	100 Watts	200 Watts	50 Watts	50 Watts
Fulmini Protezione	DC terreno	DC terreno		DC terreno
Connettore	N Femmina	4×N Femmina	N Femmina	N Femmina
Dimensioni	650×128×56 mm	500×280×85 mm	230×128×56 mm	400×128×56 mm
Peso	2.7 kg	3 kg	1 kg	1.3 kg
Radome	UPVC	UPVC	UPVC	UPVC
Colore	grigio	grigio	grigio	grigio
Regolabile Angolo	0 ~ 15 °	0 ~ 15 °	0 ~ 15 °	0 ~ 15 °
Operativo Temperatura	-40 ~ 60 °C	-40 ~ 60 °C	-40 ~ 60 °C	-40 ~ 60 °C
Vento Carico	60 m/s	60 m/s	60 m/s	60 m/s
Mast Mount Diametro	35-75 mm	35-75 mm	35-75 mm	35-75 mm



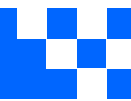
Antenna Modello No.	YDS5158ST18V1-N(F)	YDS5158ST15X2-2N(F)	YDS4958ST17X2-2N(F)	YDS5158ST17X2-2N(F)
Frequenza Gamma	5150-5850 MHZ	5150-5850 MHZ	4900-5850 MHZ	5150-5850 MHZ
Polarizzazione	Verticale	±45°	±45°	±45°
Guadagno	18 dBi	2×15 dBi	2×17 dBi	2×17 dBi
Orizzontale Ampiezza Fascio	60 °	65 °	65 °	65 °
Verticalee Ampiezza Fascio	7 °	15 °	7.5 °	7.5 °
Front-to-back Rapporto	≥25 dB	≥20 dB	≥20 dB	≥20 dB
Isolamento		≥28 dB	≥28 dB	≥28 dB
Nominale Impedenza	50 Ohms	50 Ohms	50 Ohms	50 Ohms
VSWR	≤ 2	≤ 2	≤ 2	≤ 2
Massima Potenza	50 Watts	50 Watts	50 Watts	50 Watts
Fulmini Protezione	DC terreno	DC terreno	DC terreno	DC terreno
Connettore	N Femmina	2×N Femmina	2×N Femmina	2×N Femmina
Dimensioni	454×137×30 mm	230×128×56 mm	400×128×56 mm	400×128×56 mm
Peso	0.8 kg	1.1 kg	1.4 kg	1.4 kg
Radome	ABS	UPVC	UPVC	UPVC
Colore	Bianco	grigio	grigio	grigio
Regolabile Angolo	0 ~ 30 °	0 ~ 15 °	0 ~ 15 °	0 ~ 15 °
Operativo Temperatura	-40 ~ 60 °C	-40 ~ 60 °C	-40 ~ 60 °C	-40 ~ 60 °C
Vento Carico	60 m/s	60 m/s	60 m/s	60 m/s
Mast Mount Diametro	35-60 mm	35-75 mm	35-75 mm	35-75 mm



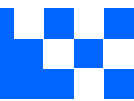
Antenna Modello No.	YDS5158ST15V1-N(F)	YDS5158ST17V1-N(F)	YDS5158ST18V1B-N(F)	YDS5158ST14V1-N(F)
Frequenza Gamma	5150-5850 MHZ	5150-5850 MHZ	5150-5850 MHZ	5150-5850 MHZ
Polarizzazione	Verticale	Verticale	Verticale	Verticale
Guadagno	15 dBi	17 dBi	18 dBi	14 dBi
Orizzontale Ampiezza Fascio	65 °	65 °	65 °	90 °
Verticalee Ampiezza Fascio	15 °	7.5 °	6.5 °	15 °
Front-to-back Rapporto	≥23 dB	≥23 dB	≥23 dB	≥22 dB
Isolamento				
Nominale Impedenza	50 Ohms	50 Ohms	50 Ohms	50 Ohms
VSWR	≤ 2	≤ 2	≤ 2	≤ 2
Massima Potenza	50 Watts	50 Watts	50 Watts	50 Watts
Fulmini Protezione	DC terreno	DC terreno	DC terreno	DC terreno
Connettore	N Femmina	N Femmina	N Femmina	N Femmina
Dimensioni	230×128×56 mm	400×128×56 mm	500×128×56 mm	230×128×56 mm
Peso	1 kg	1.3 kg	1.6 kg	1.1 kg
Radome	UPVC	UPVC	UPVC	UPVC
Colore	grigio	grigio	grigio	grigio
Regolabile Angolo	0 ~ 15 °	0 ~ 15 °	0 ~ 15 °	0 ~ 15 °
Operativo Temperatura	-40 ~ 60 °C	-40 ~ 60 °C	-40 ~ 60 °C	-40 ~ 60 °C
Vento Carico	60 m/s	60 m/s	60 m/s	60 m/s
Mast Mount Diametro	35-75 mm	35-75 mm	35-75 mm	35-75 mm



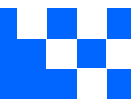
Antenna Modello No.	YDS5158ST16V1-N(F)	YDS5158ST17V1B-N(F)	YDS5158ST17V1C-N(F)	YDS5158ST13V1-N(F)
Frequenza Gamma	5150-5850 MHZ	5150-5850 MHZ	5150-5850 MHZ	5150-5850 MHZ
Polarizzazione	Verticale	Verticale	Verticale	Verticale
Guadagno	16 dBi	17 dBi	17 dBi	13 dBi
Orizzontale Ampiezza Fascio	90 °	90 °	90 °	120 °
Verticalee Ampiezza Fascio	7.5 °	6.5 °	7 °	15 °
Front-to-back Rapporto	≥22 dB	≥22 dB	≥25 dB	≥20 dB
Isolamento				
Nominale Impedenza	50 Ohms	50 Ohms	50 Ohms	50 Ohms
VSWR	≤ 2	≤ 2	≤ 2	≤ 2
Massima Potenza	50 Watts	50 Watts	50 Watts	50 Watts
Fulmini Protezione	DC terreno	DC terreno	DC terreno	DC terreno
Connettore	N Femmina	N Femmina	N Femmina	N Femmina
Dimensioni	400×128×56 mm	500×128×56 mm	454×137×30 mm	230×128×56 mm
Peso	1.3 kg	1.6 kg	0.8 kg	1.2 kg
Radome	UPVC	UPVC	ABS	UPVC
Colore	grigio	grigio	Bianco	grigio
Regolabile Angolo	0 ~ 15 °	0 ~ 15 °	0 ~ 30 °	0 ~ 15 °
Operativo Temperatura	-40 ~ 60 °C	-40 ~ 60 °C	-40 ~ 60 °C	-40 ~ 60 °C
Vento Carico	60 m/s	60 m/s	60 m/s	60 m/s
Mast Mount Diametro	35-75 mm	35-75 mm	35-60 mm	35-75 mm



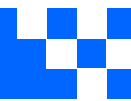
Antenna Modello No.	YDS5158ST15V1B-N(F)	YDS5158ST16V1C-N(F)	YDS850ST12X2-2N(F)	YDS850ST12V1-N(F)
Frequenza Gamma	5150-5850 MHZ	5150-5850 MHZ	806-896 MHZ	806-896 MHZ
Polarizzazione	Verticale	Verticale	±45°	Verticale
Guadagno	15 dBi	16 dBi	12 dBi	12 dBi
Orizzontale Ampiezza Fascio	120 °	120 °	65 °	65 °
Verticalee Ampiezza Fascio	7.5 °	7.5 °	28 °	28 °
Front-to-back Rapporto	≥20 dB	≥20 dB	≥25 dB	≥25 dB
Isolamento			≥28 dB	
Nominale Impedenza	50 Ohms	50 Ohms	50 Ohms	50 Ohms
VSWR	≤ 2	≤ 2	≤ 1.5	≤ 1.5
Massima Potenza	50 Watts	50 Watts	300 Watts	300 Watts
Fulmini Protezione	DC terreno	DC terreno	DC terreno	DC terreno
Connettore	N Femmina	N Femmina	2×N Femmina	N Femmina
Dimensioni	400×128×56 mm	400×128×56 mm	650×280×125 mm	650×280×125 mm
Peso	1.4 kg	1.4 kg	5.5 kg	5.5 kg
Radome	UPVC	UPVC	UPVC	UPVC
Colore	grigio	grigio	grigio	grigio
Regolabile Angolo	0 ~ 15 °	0 ~ 15 °	0 ~ 10 °	0 ~ 10 °
Operativo Temperatura	-40 ~ 60 °C	-40 ~ 60 °C	-40 ~ 60 °C	-40 ~ 60 °C
Vento Carico	60 m/s	60 m/s	60 m/s	60 m/s
Mast Mount Diametro	35-75 mm	35-75 mm	50-75 mm	50-75 mm



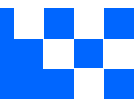
Antenna Modello No.	YDS0809ST12X2B-2N(F)	YDS0809ST12X2C-2N(F)	YDS900ST12V1-N(F)	YDS0809ST12X4-4N(F)
Frequenza Gamma	820-896 / 870-960 MHZ	820-896 / 870-960 MHZ	870-960 MHZ	806-824 / 824-960 MHZ
Polarizzazione	±45°	±45°	Verticale	±45°
Guadagno	12 dBi	14.5 dBi / 15 dBi	12 dBi	11.5 dBi / 12 dBi
Orizzontale Ampiezza Fascio	68 ° / 65 °	68 ° / 65 °	65 °	68 ° / 65 °
Verticalee Ampiezza Fascio	30 ° / 28 °	15 ° / 14 °	28 °	32 ° / 30 °
Front-to-back Rapporto	≥25 dB	≥25 dB	≥25 dB	≥25 dB
Isolamento	≥28 dB	≥28 dB	≥28 dB	≥28 dB
Nominale Impedenza	50 Ohms	50 Ohms	50 Ohms	50 Ohms
VSWR	≤ 1.5	≤ 1.5	≤ 1.5	≤ 1.8 / ≤ 1.5
Massima Potenza	300 Watts	300 Watts	300 Watts	200 Watts
Fulmini Protezione	DC terreno	DC terreno	DC terreno	DC terreno
Connettore	2×N Femmina	2×N Femmina	N Femmina	4×N Femmina
Dimensioni	650×280×85 mm	1270×280×85 mm	650×280×125 mm	1150×280×125 mm
Peso	5.5 kg	9 kg	5.5 kg	9 kg
Radome	UPVC	UPVC	UPVC	UPVC
Colore	grigio	grigio	grigio	grigio
Regolabile Angolo	0 ~ 10 °	0 ~ 10 °	0 ~ 10 °	0 ~ 15 °
Operativo Temperatura	-40 ~ 60 °C	-40 ~ 60 °C	-40 ~ 60 °C	-40 ~ 60 °C
Vento Carico	60 m/s	60 m/s	60 m/s	60 m/s
Mast Mount Diametro	50-75 mm	50-75 mm	50-75 mm	50-75 mm



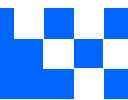
Antenna Modello No.	YDS230ST7V1-N(F)	YDS360ST6X2-2N(F)	YDS410ST7.5X2-2N(F)	YDS410ST10.5X2-2N(F)
Frequenza Gamma	223-235 MHZ	340-380 MHZ	380-450 MHZ	380-450 MHZ
Polarizzazione	Verticale	±45°	±45°	±45°
Guadagno	7 dBi	6 dBi	7.5 dBi	10.5 dBi
Orizzontale Ampiezza Fascio	120 °	100 °	90 °	90 °
Verticalee Ampiezza Fascio	60 °	60 °	60 °	35 °
Front-to-back Rapporto	≥25 dB	≥18 dB	≥20 dB	≥20 dB
Isolamento		≥20 dB	≥20 dB	≥20 dB
Nominale Impedenza	50 Ohms	50 Ohms	50 Ohms	50 Ohms
VSWR	≤ 2	≤ 2	≤ 2	≤ 2
Massima Potenza	200 Watts	200 Watts	200 Watts	200 Watts
Fulmini Protezione				
Connettore	N Femmina	2×N Femmina	2×N Femmina	2×N Femmina
Dimensioni	1050×300×146 mm	450×300×146 mm	450×300×146 mm	1050×300×146 mm
Peso	8 kg	4 kg	4 kg	8 kg
Radome	UPVC	UPVC	UPVC	UPVC
Colore	grigio	grigio	grigio	grigio
Regolabile Angolo	0 ~ 10 °	0 ~ 10 °	0 ~ 10 °	0 ~ 10 °
Operativo Temperatura	-40 ~ 60 °C	-40 ~ 60 °C	-40 ~ 60 °C	-40 ~ 60 °C
Vento Carico	60 m/s	60 m/s	60 m/s	60 m/s
Mast Mount Diametro	50-75 mm	50-75 mm	50-75 mm	50-75 mm



Antenna Modello No.	YDS410ST13X2-2N(F)	YDS410ST13.5X2-2N(F)	YDS440ST11V1-N(F)	YDS410ST7.5V1-N(F)
Frequenza Gamma	380-450 MHZ	380-450 MHZ	400-480 MHZ	380-450 MHZ
Polarizzazione	±45°	±45°	Verticale	Verticale
Guadagno	13 dBi	13.5 dBi	11 dBi	7.5 dBi
Orizzontale Ampiezza Fascio	90 °	90 °	90 °	100 °
Verticalee Ampiezza Fascio	22 °	16 °	30 °	60 °
Front-to-back Rapporto	≥20 dB	≥20 dB	≥20 dB	≥20 dB
Isolamento	≥20 dB	≥20 dB		
Nominale Impedenza	50 Ohms	50 Ohms	50 Ohms	50 Ohms
VSWR	≤ 2	≤ 2	≤ 2	≤ 2
Massima Potenza	200 Watts	200 Watts	200 Watts	200 Watts
Fulmini Protezione				
Connettore	2×N Femmina	2×N Femmina	N Femmina	N Femmina
Dimensioni	1650×300×146 mm	2100×300×146 mm	1050×300×146 mm	450×300×146 mm
Peso	11 kg	14 kg	8 kg	4 kg
Radome	UPVC	UPVC	UPVC	UPVC
Colore	grigio	grigio	grigio	grigio
Regolabile Angolo	0 ~ 10 °	0 ~ 10 °	0 ~ 10 °	0 ~ 10 °
Operativo Temperatura	-40 ~ 60 °C	-40 ~ 60 °C	-40 ~ 60 °C	-40 ~ 60 °C
Vento Carico	60 m/s	60 m/s	60 m/s	60 m/s
Mast Mount Diametro	50-75 mm	50-75 mm	50-75 mm	50-75 mm



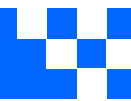
Antenna Modello No.	YDS410ST10.5V1-N(F)	YDS585ST11X2-2N(F)	YDS560ST8X2-2N(F)	YDS560ST11X2-2N(F)
Frequenza Gamma	380-450 MHZ	585±10 MHZ	470-650 MHZ	470-650 MHZ
Polarizzazione	Verticale	±45°	±45°	±45°
Guadagno	10.5 dBi	11 dBi	8 dBi	11 dBi
Orizzontale Ampiezza Fascio	100 °	65 °	80 °	80 °
Verticalee Ampiezza Fascio	35 °	35 °	70 °	30 °
Front-to-back Rapporto	≥20 dB	≥20 dB	≥15 dB	≥20 dB
Isolamento		≥28 dB	≥20 dB	≥20 dB
Nominale Impedenza	50 Ohms	50 Ohms	50 Ohms	50 Ohms
VSWR	≤ 2	≤ 1.5	≤ 1.5	≤ 1.5
Massima Potenza	200 Watts	200 Watts	100 Watts	100 Watts
Fulmini Protezione				
Connettore	N Femmina	2×N Femmina	2×N Femmina	2×N Femmina
Dimensioni	1050×300×146 mm	800×320×80 mm	400×300×146 mm	830×300×146 mm
Peso	8 kg	8 kg	4 kg	7.5 kg
Radome	UPVC	UPVC	UPVC	UPVC
Colore	grigio	grigio	grigio	grigio
Regolabile Angolo	0 ~ 10 °	0 ~ 15 °	0 ~ 15 °	0 ~ 10 °
Operativo Temperatura	-40 ~ 60 °C	-40 ~ 60 °C	-40 ~ 60 °C	-40 ~ 60 °C
Vento Carico	60 m/s	60 m/s	60 m/s	60 m/s
Mast Mount Diametro	50-75 mm	50-75 mm	50-75 mm	50-75 mm



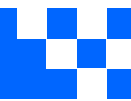
Antenna Modello No.	YDS560ST12X2-2N(F)	YDS600ST14X2-2N(F)	YDS600ST13.5X2-2N(F)	YDS560ST13.5X2-2N(F)
Frequenza Gamma	470-650 MHZ	566-626 MHZ	566-626 MHZ	470-650 MHZ
Polarizzazione	±45°	±45°	±45°	±45°
Guadagno	12 dBi	14 dBi	13.5 dBi	13.5 dBi
Orizzontale Ampiezza Fascio	80 °	90 °	90 °	90 °
Verticale Ampiezza Fascio	22 °	14 °	15 °	15 °
Front-to-back Rapporto	≥15 dB	≥15 dB	≥15 dB	≥15 dB
Isolamento	≥20 dB	≥20 dB	≥20 dB	≥20 dB
Nominale Impedenza	50 Ohms	50 Ohms	50 Ohms	50 Ohms
VSWR	≤ 1.5	≤ 1.5	≤ 1.5	≤ 1.5
Massima Potenza	100 Watts	200 Watts	100 Watts	100 Watts
Fulmini Protezione				
Connettore	2×N Femmina	2×N Femmina	2×N Femmina	2×N Femmina
Dimensioni	1260×300×146 mm	2000×300×146 mm	1650×300×146 mm	1650×300×146 mm
Peso	10 kg	14 kg	11 kg	11 kg
Radome	UPVC	UPVC	UPVC	UPVC
Colore	grigio	grigio	grigio	grigio
Regolabile Angolo	0 ~ 10 °	0 ~ 10 °	0 ~ 10 °	0 ~ 10 °
Operativo Temperatura	-40 ~ 60 °C	-40 ~ 60 °C	-40 ~ 60 °C	-40 ~ 60 °C
Vento Carico	60 m/s	60 m/s	60 m/s	60 m/s
Mast Mount Diametro	50-75 mm	50-75 mm	50-75 mm	50-75 mm



Antenna Modello No.	YDS560ST8V1-N(F)	YDS520ST11V1-N(F)	YDS580ST11V1-N(F)	YDS560ST11V1-N(F)
Frequenza Gamma	470-650 MHZ	460-590 MHZ	468-700 MHZ	470-650 MHZ
Polarizzazione	Verticale	Verticale	Verticale	Verticale
Guadagno	8 dBi	11 dBi	11 dBi	11 dBi
Orizzontale Ampiezza Fascio	90 °	90 °	90 °	90 °
Verticalee Ampiezza Fascio	60 °	30 °	30 °	30 °
Front-to-back Rapporto	≥ 18 dB	≥ 20 dB	≥ 20 dB	≥ 20 dB
Isolamento				
Nominale Impedenza	50 Ohms	50 Ohms	50 Ohms	50 Ohms
VSWR	≤ 1.6	≤ 1.5	≤ 1.5	≤ 1.5
Massima Potenza	200 Watts	200 Watts	200 Watts	200 Watts
Fulmini Protezione		DC terreno	DC terreno	DC terreno
Connettore	N Femmina	N Femmina	N Femmina	N Femmina
Dimensioni	400×300×146 mm	830×300×146 mm	830×300×146 mm	830×300×146 mm
Peso	2 kg	7 kg	7 kg	7 kg
Radome	UPVC	UPVC	UPVC	UPVC
Colore	grigio	grigio	grigio	grigio
Regolabile Angolo	0 ~ 20 °	0 ~ 10 °	0 ~ 10 °	0 ~ 10 °
Operativo Temperatura	-40 ~ 60 °C	-40 ~ 60 °C	-40 ~ 60 °C	-40 ~ 60 °C
Vento Carico	60 m/s	60 m/s	60 m/s	60 m/s
Mast Mount Diametro	50-75 mm	50-75 mm	50-75 mm	50-75 mm



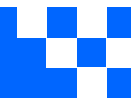
Antenna Modello No.	YDS560ST14V1-N(F)	YDS640ST12X2-2N(F)	YDS600ST11X2-2N(F)	YDS610ST11X2-2N(F)
Frequenza Gamma	470-650 MHZ	606-678 MHZ	542-678 MHZ	566-678 MHZ
Polarizzazione	Verticale	±45°	±45°	±45°
Guadagno	14 dBi	12 dBi	11 dBi	11 dBi
Orizzontale Ampiezza Fascio	90 °	65 °	80 °	80 °
Verticalee Ampiezza Fascio	16 °	30 °	30 °	30 °
Front-to-back Rapporto	≥20 dB	≥25 dB	≥20 dB	≥15 dB
Isolamento		≥28 dB	≥20 dB	≥22 dB
Nominale Impedenza	50 Ohms	50 Ohms	50 Ohms	50 Ohms
VSWR	≤ 1.5	≤ 1.5	≤ 1.8	≤ 1.5
Massima Potenza	200 Watts	200 Watts	100 Watts	100 Watts
Fulmini Protezione	DC terreno	DC terreno		
Connettore	N Femmina	2×N Femmina	2×N Femmina	2×N Femmina
Dimensioni	1650×300×146 mm	800×320×80 mm	830×300×146 mm	830×300×146 mm
Peso	11 kg	8 kg	7.5 kg	7.5 kg
Radome	UPVC	UPVC	UPVC	UPVC
Colore	grigio	grigio	grigio	grigio
Regolabile Angolo	0 ~ 10 °	0 ~ 15 °	0 ~ 10 °	0 ~ 10 °
Operativo Temperatura	-40 ~ 60 °C	-40 ~ 60 °C	-40 ~ 60 °C	-40 ~ 60 °C
Vento Carico	60 m/s	60 m/s	60 m/s	60 m/s
Mast Mount Diametro	50-75 mm	35-75 mm	50-75 mm	50-75 mm



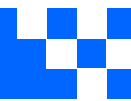
Antenna Modello No.	YDS610ST11V1-N(F)	YDS750ST12X2-2N(F)	YDS750ST15X2-2N(F)	YDS750ST12V1-N(F)
Frequenza Gamma	566-678 MHZ	703-803 MHZ	703-803 MHZ	690-820 MHZ
Polarizzazione	Verticale	±45°	±45°	Verticale
Guadagno	11 dBi	12 dBi	15 dBi	12 dBi
Orizzontale Ampiezza Fascio	90 °	65 °	65 °	65 °
Verticalee Ampiezza Fascio	30 °	30 °	15 °	30 °
Front-to-back Rapporto	≥20 dB	≥25 dB	≥25 dB	≥20 dB
Isolamento		≥28 dB	≥28 dB	
Nominale Impedenza	50 Ohms	50 Ohms	50 Ohms	50 Ohms
VSWR	≤ 1.5	≤ 1.5	≤ 1.5	≤ 1.8
Massima Potenza	200 Watts	200 Watts	200 Watts	200 Watts
Fulmini Protezione	DC terreno			
Connettore	N Femmina	2×N Femmina	2×N Femmina	N Femmina
Dimensioni	830×300×146 mm	750×280×125 mm	1420×280×125 mm	800×280×125 mm
Peso	7 kg	8 kg	12 kg	7 kg
Radome	UPVC	UPVC	UPVC	UPVC
Colore	grigio	grigio	grigio	grigio
Regolabile Angolo	0 ~ 10 °	0 ~ 15 °	0 ~ 10 °	0 ~ 15 °
Operativo Temperatura	-40 ~ 60 °C	-40 ~ 60 °C	-40 ~ 60 °C	-40 ~ 60 °C
Vento Carico	60 m/s	60 m/s	60 m/s	60 m/s
Mast Mount Diametro	50-75 mm	35-75 mm	35-75 mm	50-75 mm



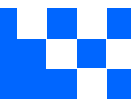
Antenna Modello No.	YDS750ST12V1B-N(F)	YDS720ST8V1-N(F)	YDS720ST11V1-N(F)	YDS810ST14V1-N(F)
Frequenza Gamma	690-820 MHZ	650-800 MHZ	700-720 MHZ	790-840 MHZ
Polarizzazione	Verticale	Verticale	Verticale	Verticale
Guadagno	12 dBi	8 dBi	11 dBi	14 dBi
Orizzontale Ampiezza Fascio	70 °	90 °	90 °	65 °
Verticalee Ampiezza Fascio	30 °	60 °	32 °	16 °
Front-to-back Rapporto	≥20 dB	≥20 dB	≥20 dB	≥22 dB
Isolamento				
Nominale Impedenza	50 Ohms	50 Ohms	50 Ohms	50 Ohms
VSWR	≤ 1.8	≤ 1.5	≤ 1.5	≤ 1.5
Massima Potenza	200 Watts	200 Watts	200 Watts	100 Watts
Fulmini Protezione			DC terreno	DC terreno
Connettore	N Femmina	N Femmina	N Femmina	N Femmina
Dimensioni	800×280×125 mm	300×280×125 mm	800×320×80 mm	1150×280×125 mm
Peso	7 kg	2 kg	7 kg	8.5 kg
Radome	UPVC	UPVC	UPVC	UPVC
Colore	grigio	grigio	grigio	grigio
Regolabile Angolo	0 ~ 15 °	0 ~ 15 °	0 ~ 15 °	0 ~ 10 °
Operativo Temperatura	-40 ~ 60 °C	-40 ~ 60 °C	-40 ~ 60 °C	-40 ~ 60 °C
Vento Carico	60 m/s	60 m/s	60 m/s	60 m/s
Mast Mount Diametro	50-75 mm	50-75 mm	50-75 mm	50-75 mm



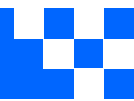
Antenna Modello No.	YDS830ST15V1-N(F)	YDS890ST15V1-N(F)	YDS910ST10X2-2N(F)	YDS0809ST12X2-2N(F)
Frequenza Gamma	806-866 MHZ	820-960 MHZ	870-960 MHZ	820-896 / 870-960 MHZ
Polarizzazione	Verticale	Verticale	±45°	±45°
Guadagno	15 dBi	15 dBi	10 dBi	12 dBi
Orizzontale Ampiezza Fascio	65 °	33 °	65 °	68 ° / 65 °
Verticalee Ampiezza Fascio	14 °	28 °	55 °	30 ° / 28 °
Front-to-back Rapporto	≥25 dB	≥25 dB	≥20 dB	≥25 dB
Isolamento			≥26 dB	≥28 dB
Nominale Impedenza	50 Ohms	50 Ohms	50 Ohms	50 Ohms
VSWR	≤ 1.5	≤ 1.5	≤ 1.5	≤ 1.5
Massima Potenza	100 Watts	200 Watts	200 Watts	300 Watts
Fulmini Protezione	DC terreno	DC terreno	DC terreno	DC terreno
Connettore	N Femmina	N Femmina	2×N Femmina	2×N Femmina
Dimensioni	1150×280×125 mm	650×515×100 mm	320×280×125 mm	650×280×125 mm
Peso	8.5 kg	10 kg	2 kg	5.5 kg
Radome	UPVC	UPVC	PVC	UPVC
Colore	grigio	grigio	grigio	grigio
Regolabile Angolo	0 ~ 10 °	0 ~ 10 °	0 ~ 15 °	0 ~ 10 °
Operativo Temperatura	-40 ~ 60 °C	-40 ~ 60 °C	-55 ~ 60 °C	-40 ~ 60 °C
Vento Carico	60 m/s	60 m/s	60 m/s	60 m/s
Mast Mount Diametro	50-75 mm	50-75 mm	40-70 mm	50-75 mm



Antenna Modello No.	YDS1415ST10.5V1-SMAK	YDS1414ST14V1-N(F)	YDS1718ST16V1-N(F)	YDS1721ST12X2-2N(F)
Frequenza Gamma	1429-1525 MHZ	1428-1448 MHZ	1785-1805 MHZ	1710-2170 MHZ
Polarizzazione	Verticale	Verticale	Verticale	±45°
Guadagno	10.5 dBi	14 dBi	16 dBi	12 dBi
Orizzontale Ampiezza Fascio	80 °	120 °	65 °	65 °
Verticalee Ampiezza Fascio	30 °	10 °	10 °	30 °
Front-to-back Rapporto	≥20 dB	≥18 dB	≥25 dB	≥23 dB
Isolamento				≥25 dB
Nominale Impedenza	50 Ohms	50 Ohms	50 Ohms	50 Ohms
VSWR	≤ 2.5	≤ 1.5	≤ 1.5	≤ 1.5
Massima Potenza	100 Watts	200 Watts	300 Watts	200 Watts
Fulmini Protezione	DC terreno	DC terreno	DC terreno	DC terreno
Connettore	SMAK	N Femmina	N Femmina	2×N Femmina
Dimensioni	325×128×56 mm	970×160×80 mm	800×160×80 mm	250×160×80 mm
Peso	1.5 kg	4 kg	3 kg	2 kg
Radome	UPVC	UPVC	UPVC	UPVC
Colore	grigio	grigio	grigio	grigio
Regolabile Angolo	0 ~ 15 °	0 ~ 15 °	0 ~ 15 °	0 ~ 15 °
Operativo Temperatura	-40 ~ 60 °C	-40 ~ 60 °C	-40 ~ 60 °C	-40 ~ 60 °C
Vento Carico	60 m/s	60 m/s	60 m/s	60 m/s
Mast Mount Diametro	35-75 mm	35-75 mm	35-75 mm	35-75 mm



Antenna Modello No.	YDS3742ST17V1-N(F)	YDS5758ST18V1-N(F)	YDS610ST12X2-2N(F)	YDS610ST15X2-2N(F)
Frequenza Gamma	3700-4200 MHZ	5725-5850 MHZ	566-678 MHZ	566-678 MHZ
Polarizzazione	Verticale	Verticale	±45°	±45°
Guadagno	17 dBi	18 dBi	12 dBi	15 dBi
Orizzontale Ampiezza Fascio	30 °	60 °	65 °	65 °
Verticalee Ampiezza Fascio	13 °	6.5 °	30 °	15 °
Front-to-back Rapporto	≥25 dB	≥25 dB	≥25 dB	≥25 dB
Isolamento			≥25 dB	≥25 dB
Nominale Impedenza	50 Ohms	50 Ohms	50 Ohms	50 Ohms
VSWR	≤ 1.5	≤ 1.5	≤ 1.6	≤ 1.6
Massima Potenza	200 Watts	50 Watts	200 Watts	200 Watts
Fulmini Protezione		DC terreno	DC terreno	DC terreno
Connettore	N Femmina	N Femmina	2×N Femmina	2×N Femmina
Dimensioni	280×128×56 mm	500×128×56 mm	830×300×146 mm	1650×300×146 mm
Peso	1.1 kg	1.3 kg	8 kg	11 kg
Radome	UPVC	UPVC	UPVC	UPVC
Colore	grigio	grigio	grigio	grigio
Regolabile Angolo	0 ~ 15 °	0 ~ 15 °	0 ~ 15 °	0 ~ 10 °
Operativo Temperatura	-40 ~ 60 °C	-40 ~ 60 °C	-40 ~ 60 °C	-40 ~ 60 °C
Vento Carico	60 m/s	60 m/s	60 m/s	60 m/s
Mast Mount Diametro	35-75 mm	35-75 mm	35-75 mm	35-75 mm



Antenna Modello No.	YDS0825ST1214.5V1-N(F)	YDS0826ST8.5X4-4N(F)	YDS0826ST1215X4-4N(F)	YDS0826ST12X4-4N(F)
Frekuensi Gamma	824-960 / 1710-2500 MHZ	824-960 / 1710-2690 MHZ	824-960 / 1710-2690 MHZ	824-960 / 1710-2690 MHZ
Polarizzazione	Verticale	±45°	±45°	±45° / ±45°
Guadagno	12 dBi / 14.5 dBi	8 dBi / 8.5 dBi	12 dBi / 15 dBi	12 dBi / 12 dBi
Orizzontale Ampiezza Fascio	65° / 65°	65° / 60°	65° / 65°	65° / 65°
Verticale Ampiezza Fascio	30° / 15°	60° / 55°	30° / 15°	30° / 30°
Front-to-back Rapporto	≥20 dB / ≥25 dB	≥25 dB / ≥25 dB	≥20 dB / ≥25 dB	≥20 dB / ≥25 dB
Isolamento		≥25 dB / ≥25 dB	≥25 dB / ≥25 dB	≥25 dB / ≥25 dB
Nominale Impedenza	50 Ohms	50 Ohms	50 Ohms	50 Ohms
VSWR	≤ 1.5 / ≤ 1.7	≤ 1.7 / ≤ 1.7	≤ 1.5 / ≤ 1.7	≤ 1.5 / ≤ 1.7
Massima Potenza	200 Watts	200 Watts	200 Watts	200 Watts
Fulmini Protezione	DC terreno	DC terreno	DC terreno	DC terreno
Connettore	N Femmina	2×N Femmina / 2×N Femmina	4×N Femmina	N Femmina / 3×N Femmina
Dimensioni	580×320×80 mm	320×280×125 mm	650×280×125 mm	650×280×125 mm
Peso	5 kg	2 kg	5 kg	5 kg
Radome	UPVC	UPVC	UPVC	UPVC
Colore	grigio	grigio	grigio	grigio
Regolabile Angolo	0 ~ 10°	0 ~ 20°	0 ~ 10°	0 ~ 10°
Operativo Temperatura	-40 ~ 60 °C	-40 ~ 60 °C	-40 ~ 60 °C	-40 ~ 60 °C
Vento Carico	60 m/s	60 m/s	60 m/s	60 m/s
Mast Mount Diametro	40-70 mm	40-70 mm	40-70 mm	40-70 mm



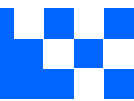
Antenna Modello No.	YDS0826ST1517X4-4N(F)	YDS0826ST911.5X2-2N(F)	YDS0826ST8X2-2N(F)	YDS0826ST8X2B-2N(F)
Frequenza Gamma	824-960 / 1710-2690 MHZ	824-960 / 1710-2690 MHZ	800-960 / 1710-2690 MHZ	880-960 / 1710-2690 MHZ
Polarizzazione	±45°	±45°	±45°	±45°
Guadagno	15 dBi / 17 dBi	9 dBi / 11.5 dBi	8 dBi / 8.5 dBi	8 dBi / 8.5 dBi
Orizzontale Ampiezza Fascio	65 ° / 65 °	65 ° / 65 °	65 ° / 60 °	65 ° / 60 °
Verticalee Ampiezza Fascio	15 ° / 7.5 °	30 ° / 35 °	60 ° / 55 °	60 ° / 55 °
Front-to-back Rapporto	≥20 dB / ≥25 dB	≥20 dB / ≥25 dB	≥25 dB / ≥25 dB	≥25 dB / ≥25 dB
Isolamento	≥25 dB / ≥25 dB	≥25 dB / ≥25 dB	≥25 dB / ≥25 dB	≥25 dB / ≥25 dB
Nominale Impedenza	50 Ohms	50 Ohms	50 Ohms	50 Ohms
VSWR	≤ 1.5 / ≤ 1.7	≤ 1.5 / ≤ 1.7	≤ 1.5 / ≤ 1.5	≤ 1.5 / ≤ 1.7
Massima Potenza	200 Watts	200 Watts	200 Watts	200 Watts
Fulmini Protezione	DC terreno	DC terreno	DC terreno	DC terreno
Connettore	4×N Femmina	2×N Femmina	2×N Femmina	2×N Femmina
Dimensioni	1150×280×125 mm	350×320×80 mm	320×280×125 mm	320×280×125 mm
Peso	9 kg	3.5 kg	2 kg	2 kg
Radome	UPVC	UPVC	PVC	PVC
Colore	grigio	grigio	grigio	grigio
Regolabile Angolo	0 ~ 10 °	0 ~ 10 °	0 ~ 20 °	0 ~ 20 °
Operativo Temperatura	-40 ~ 60 °C	-40 ~ 60 °C	-40 ~ 60 °C	-40 ~ 60 °C
Vento Carico	60 m/s	60 m/s	60 m/s	60 m/s
Mast Mount Diametro	40-70 mm	40-70 mm	40-70 mm	40-70 mm



Antenna Modello No.	YDS0826ST1214.5X2-2N (F)	YDS0826ST1214.5X2B-2N (F)	YDS0826ST14.516.5X2- 2N(F)	YDS0826ST911.5V1-N(F)
Frekuensi Gamma	824-960 / 1710-2690 MHZ	824-960 / 1710-2690 MHZ	824-960 / 1710-2690 MHZ	824-960 / 1710-2690 MHZ
Polarizzazione	±45°	±45°	±45°	Verticale
Guadagno	12 dBi / 14.5 dBi	12 dBi / 14.5 dBi	14.5 dBi / 16.5 dBi	9 dBi / 11.5 dBi
Orizzontale Ampiezza Fascio	65 ° / 65 °	65 ° / 65 °	65 ° / 65 °	68 ° / 65 °
Verticalee Ampiezza Fascio	30 ° / 15 °	30 ° / 15 °	15 ° / 7.5 °	60 ° / 30 °
Front-to-back Rapporto	≥20 dB / ≥25 dB	≥20 dB / ≥25 dB	≥20 dB / ≥25 dB	≥20 dB / ≥25 dB
Isolamento	≥25 dB / ≥25 dB	≥25 dB / ≥25 dB	≥25 dB / ≥25 dB	
Nominale Impedenza	50 Ohms	50 Ohms	50 Ohms	50 Ohms
VSWR	≤ 1.5 / ≤ 1.7	≤ 1.5 / ≤ 1.7	≤ 1.5 / ≤ 1.7	≤ 1.6 / ≤ 1.8
Massima Potenza	200 Watts	200 Watts	200 Watts	200 Watts
Fulmini Protezione	DC terreno	DC terreno	DC terreno	DC terreno
Connettore	2×N Femmina	2×N Femmina	2×N Femmina	N Femmina
Dimensioni	580×320×80 mm	650×280×125 mm	1150×280×125 mm	350×320×80 mm
Peso	5 kg	5 kg	9 kg	3.5 kg
Radome	UPVC	UPVC	UPVC	UPVC
Colore	grigio	grigio	grigio	grigio
Regolabile Angolo	0 ~ 10 °	0 ~ 10 °	0 ~ 10 °	0 ~ 15 °
Operativo Temperatura	-40 ~ 60 °C	-40 ~ 60 °C	-40 ~ 60 °C	-40 ~ 60 °C
Vento Carico	60 m/s	60 m/s	60 m/s	60 m/s
Mast Mount Diametro	40-70 mm	40-70 mm	40-70 mm	40-70 mm



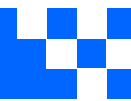
Antenna Modello No.	YDS0826ST1214.5V1-N(F)	YDS0826ST14.516.5V1-N(F)	YDS0826ST16.5V1-N(F)	YDS2458ST1011V1-N(F)
Frequenza Gamma	824-960 / 1710-2690 MHZ	824-960 / 1710-2690 MHZ	824-960 / 1710-2690 MHZ	2400-2500 / 5150-5850 MHZ
Polarizzazione	Verticale	Verticale	Verticale	Verticale
Guadagno	12 dBi / 14.5 dBi	14.5 dBi / 16.5 dBi	16.5 dBi / 16.5 dBi	10 dBi / 11 dBi
Orizzontale Ampiezza Fascio	65 ° / 65 °	65 ° / 65 °	65 ° / 65 °	60 ° / 50 °
Verticalee Ampiezza Fascio	30 ° / 15 °	15 ° / 7.5 °	7.5 ° / 7.5 °	30 ° / 25 °
Front-to-back Rapporto	≥20 dB / ≥25 dB	≥20 dB / ≥25 dB	≥20 dB / ≥25 dB	≥25 dB
Isolamento				
Nominale Impedenza	50 Ohms	50 Ohms	50 Ohms	50 Ohms
VSWR	≤ 1.6 / ≤ 1.8	≤ 1.6 / ≤ 1.8	≤ 1.6 / ≤ 1.8	≤ 2
Massima Potenza	200 Watts	200 Watts	200 Watts	50 Watts
Fulmini Protezione	DC terreno	DC terreno	DC terreno	
Connettore	N Femmina	N Femmina	N Femmina	N Femmina
Dimensioni	580×320×80 mm	1150×320×80 mm	2270×320×80 mm	230×128×56 mm
Peso	5 kg	9 kg	15 kg	1 kg
Radome	UPVC	UPVC	UPVC	UPVC
Colore	grigio	grigio	grigio	grigio
Regolabile Angolo	0 ~ 10 °	0 ~ 10 °	0 ~ 10 °	0 ~ 15 °
Operativo Temperatura	-40 ~ 60 °C	-40 ~ 60 °C	-40 ~ 60 °C	-40 ~ 60 °C
Vento Carico	60 m/s	60 m/s	60 m/s	60 m/s
Mast Mount Diametro	40-70 mm	40-70 mm	40-70 mm	35-75 mm



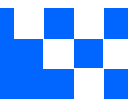
Antenna Modello No.	YDS2458ST11.515X4-4N(F)	YDS2458ST11.512X4-4N(F)	YDS2458ST14.516.5X4-4N(F)	YDS2458ST17X4-4N(F)
Frekuensi Gamma	2400-2500 / 5150-5850 MHZ	2400-2500 / 5150-5850 MHZ	2400-2500 / 5150-5850 MHZ	2400-2500 / 5150-5850 MHZ
Polarizzazione	±45°	±45°	±45°	±45°
Guadagno	11.5 dBi / 15 dBi	11.5 dBi / 12 dBi	14.5 dBi / 16.5 dBi	16.5 dBi / 17 dBi
Orizzontale Ampiezza Fascio	65 ° / 65 °	65 ° / 65 °	65 ° / 65 °	65 ° / 65 °
Verticalee Ampiezza Fascio	30 ° / 12 °	30 ° / 20 °	15 ° / 7.5 °	7.5 ° / 6.5 °
Front-to-back Rapporto	≥20 dB	≥20 dB	≥20 dB	≥20 dB
Isolamento	≥25 dB	≥25 dB	≥25 dB	≥25 dB
Nominale Impedenza	50 Ohms	50 Ohms	50 Ohms	50 Ohms
VSWR	≤ 1.5 / ≤ 2	≤ 1.5 / ≤ 2	≤ 1.5 / ≤ 2	≤ 1.7 / ≤ 2
Massima Potenza	50 Watts	50 Watts	50 Watts	50 Watts
Fulmini Protezione	DC terreno	DC terreno	DC terreno	DC terreno
Connettore	4×N Femmina	4×N Femmina	4×N Femmina	4×N Femmina
Dimensioni	250×167×55 mm	250×167×55 mm	500×167×55 mm	850×167×55 mm
Peso	1.3 kg	1.3 kg	2.1 kg	3.5 kg
Radome	UPVC	UPVC	UPVC	UPVC
Colore	grigio	grigio	grigio	grigio
Regolabile Angolo	0 ~ 30 °	0 ~ 30 °	0 ~ 15 °	0 ~ 10 °
Operativo Temperatura	-40 ~ 60 °C	-40 ~ 60 °C	-40 ~ 60 °C	-40 ~ 60 °C
Vento Carico	60 m/s	60 m/s	60 m/s	60 m/s
Mast Mount Diametro	35-75 mm	35-75 mm	35-75 mm	35-75 mm



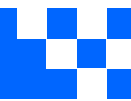
Antenna Modello No.	YDS2458ST14.516.5V2-2N(F)	YDS2458ST11.514.5X2-2N(F)	YDS2458ST14.516.5X2-2N(F)	YDS2458ST14.516V1-N(F)
Frekuensi Gamma	2400-2500 / 5150-5850 MHZ	2400-2500 / 5150-5850 MHZ	2400-2500 / 5150-5850 MHZ	2400-2500 / 5150-5850 MHZ
Polarizzazione	Verticale	±45°	±45°	Verticale
Guadagno	14.5 dBi / 16.5 dBi	11.5 dBi / 14.5 dBi	14.5 dBi / 16.5 dBi	14.5 dBi / 16 dBi
Orizzontale Ampiezza Fascio	65 ° / 65 °	65 ° / 65 °	65 ° / 65 °	65 ° / 65 °
Verticalee Ampiezza Fascio	15 ° / 7.5 °	30 ° / 12 °	15 ° / 7.5 °	15 ° / 7.5 °
Front-to-back Rapporto	≥23 dB	≥20 dB	≥20 dB	≥23 dB
Isolamento		≥25 dB	≥25 dB	
Nominale Impedenza	50 Ohms	50 Ohms	50 Ohms	50 Ohms
VSWR	≤ 1.5 / ≤ 2	≤ 1.5 / ≤ 2	≤ 2	≤ 2
Massima Potenza	50 Watts	50 Watts	50 Watts	50 Watts
Fulmini Protezione	DC terreno	DC terreno	DC terreno	DC terreno
Connettore	2×N Femmina	2×N Femmina	2×N Femmina	N Femmina
Dimensioni	450×167×55 mm	250×167×55 mm	500×167×55 mm	450×167×55 mm
Peso	2 kg	1.3 kg	2.1 kg	2 kg
Radome	UPVC	UPVC	UPVC	UPVC
Colore	grigio	grigio	grigio	grigio
Regolabile Angolo	0 ~ 15 °	0 ~ 30 °	0 ~ 15 °	0 ~ 15 °
Operativo Temperatura	-40 ~ 60 °C	-40 ~ 60 °C	-40 ~ 60 °C	-40 ~ 60 °C
Vento Carico	60 m/s	60 m/s	60 m/s	60 m/s
Mast Mount Diametro	35-75 mm	35-75 mm	35-75 mm	35-75 mm



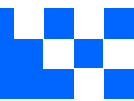
Antenna Modello No.	YDS1726ST12X4-4N(F)	YDS2425ST14VH-2N(F)	YDS2425ST12VH-2N(F)	YDS2425ST14VHB-2N(F)
Frekuensi Gamma	1710-2690 / 1710-2690 MHZ	2400-2500 MHZ	2400-2500 MHZ	2400-2500 MHZ
Polarizzazione	±45° / ±45°	Verticale / Orizzontale	Verticale / Orizzontale	Verticale / Orizzontale
Guadagno	12 dBi / 12 dBi	14 dBi	12 dBi	14 dBi
Orizzontale Ampiezza Fascio	65 ° / 65 °	45 °	65 °	65 °
Verticalee Ampiezza Fascio	30 ° / 30 °	28 °	30 °	20 °
Front-to-back Rapporto	≥25 dB	≥25 dB	≥25 dB	≥25 dB
Isolamento	≥25 dB	≥30 dB	≥30 dB	≥30 dB
Nominale Impedenza	50 Ohms	50 Ohms	50 Ohms	50 Ohms
VSWR	≤ 1.7	≤ 1.5	≤ 1.5	≤ 1.5
Massima Potenza	200 Watts	100 Watts	100 Watts	100 Watts
Fulmini Protezione	DC terreno	DC terreno	DC terreno	DC terreno
Connettore	2×N Femmina / 2×N Femmina	2×N Femmina	2×N Femmina	2×N Femmina
Dimensioni	320×280×125 mm	250×167×55 mm	230×128×56 mm	350×128×56 mm
Peso	2 kg	1.1 kg	1.1 kg	1.2 kg
Radome	UPVC	UPVC	UPVC	UPVC
Colore	grigio	grigio	grigio	grigio
Regolabile Angolo	0 ~ 10 °	0 ~ 15 °	0 ~ 15 °	0 ~ 15 °
Operativo Temperatura	-40 ~ 60 °C	-40 ~ 60 °C	-40 ~ 60 °C	-40 ~ 60 °C
Vento Carico	60 m/s	60 m/s	60 m/s	60 m/s
Mast Mount Diametro	40-70 mm	35-75 mm	35-75 mm	35-75 mm



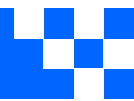
Antenna Modello No.	YDS2425ST15VH-2N(F)	YDS2425ST15VHB-2N(F)	YDS2425ST15VHC-2N(F)	YDS2425ST17VH-2N(F)
Frequenza Gamma	2400-2500 MHZ	2400-2500 MHZ	2400-2500 MHZ	2400-2500 MHZ
Polarizzazione	Verticale / Orizzontale	Verticale / Orizzontale	Verticale / Orizzontale	Verticale / Orizzontale
Guadagno	15 dBi	15 dBi	15 dBi	17 dBi
Orizzontale Ampiezza Fascio	65 °	65 °	65 °	65 °
Verticalee Ampiezza Fascio	15 °	15 °	15 °	7.5 °
Front-to-back Rapporto	≥ 25 dB	≥ 25 dB	≥ 25 dB	≥ 25 dB
Isolamento	≥ 30 dB	≥ 25 dB	≥ 25 dB	≥ 30 dB
Nominale Impedenza	50 Ohms	50 Ohms	50 Ohms	50 Ohms
VSWR	≤ 1.5	≤ 1.5	≤ 1.5	≤ 1.5
Massima Potenza	100 Watts	100 Watts	100 Watts	100 Watts
Fulmini Protezione	DC terreno	DC terreno	DC terreno	DC terreno
Connettore	2×N Femmina	2×N Femmina	2×N Femmina	2×N Femmina
Dimensioni	500×128×56 mm	454×137×30 mm	454×137×30 mm	850×128×56 mm
Peso	1.5 kg	1.5 kg	0.6 kg	3.2 kg
Radome	UPVC	ABC	ABC	UPVC
Colore	grigio	Bianco	Bianco	grigio
Regolabile Angolo	0 ~ 15 °	0 ~ 15 °	0 ~ 30 °	0 ~ 12 °
Operativo Temperatura	-40 ~ 60 °C	-40 ~ 60 °C	-40 ~ 60 °C	-40 ~ 60 °C
Vento Carico	60 m/s	60 m/s	60 m/s	60 m/s
Mast Mount Diametro	35-75 mm	35-50 mm	35-50 mm	35-75 mm



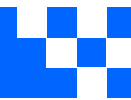
Antenna Modello No.	YDS2327ST17VH-2N(F)	YDS2425ST11VH-2N(F)	YDS2327ST14VH-2N(F)	YDS2425ST14VHC-2N(F)
Frequenza Gamma	2300-2700 MHZ	2400-2500 MHZ	2300-2700 MHZ	2400-2500 MHZ
Polarizzazione	Verticale / Orizzontale	Verticale / Orizzontale	Verticale / Orizzontale	Verticale / Orizzontale
Guadagno	17 dBi	11 dBi	14 dBi	14 dBi
Orizzontale Ampiezza Fascio	65 °	90 °	90 °	90 °
Verticalee Ampiezza Fascio	7.5 °	30 °	15 °	15 °
Front-to-back Rapporto	≥25 dB	≥22 dB	≥23 dB	≥23 dB
Isolamento	≥30 dB	≥28 dB	≥30 dB	≥30 dB
Nominale Impedenza	50 Ohms	50 Ohms	50 Ohms	50 Ohms
VSWR	≤ 1.77	≤ 1.5	≤ 1.5	≤ 1.5
Massima Potenza	100 Watts	100 Watts	100 Watts	100 Watts
Fulmini Protezione	DC terreno	DC terreno	DC terreno	DC terreno
Connettore	2×N Femmina	2×N Femmina	2×N Femmina	2×N Femmina
Dimensioni	850×128×56 mm	230×128×56 mm	500×128×56 mm	500×128×56 mm
Peso	3.2 kg	1.1 kg	1.5 kg	1.5 kg
Radome	UPVC	UPVC	UPVC	UPVC
Colore	grigio	grigio	grigio	grigio
Regolabile Angolo	0 ~ 12 °	0 ~ 15 °	0 ~ 15 °	0 ~ 15 °
Operativo Temperatura	-40 ~ 60 °C	-40 ~ 60 °C	-40 ~ 60 °C	-40 ~ 60 °C
Vento Carico	60 m/s	60 m/s	60 m/s	60 m/s
Mast Mount Diametro	35-75 mm	35-75 mm	35-75 mm	35-75 mm



Antenna Modello No.	YDS2425ST15VHD-2N(F)	YDS2425ST16VH-2N(F)	YDS2425ST9VH-2N(F)	YDS2425ST12VHB-2N(F)
Frequenza Gamma	2400-2500 MHZ	2400-2500 MHZ	2400-2500 MHZ	2400-2500 MHZ
Polarizzazione	Verticale / Orizzontale	Verticale / Orizzontale	Verticale / Orizzontale	Verticale / Orizzontale
Guadagno	15 dBi	16 dBi	9 dBi	12 dBi
Orizzontale Ampiezza Fascio	90 °	90 °	118 °	118 °
Verticalee Ampiezza Fascio	10 °	7.5 °	30 °	15 °
Front-to-back Rapporto	≥23 dB	≥23 dB	≥18 dB	≥18 dB
Isolamento	≥30 dB	≥30 dB	≥28 dB	≥28 dB
Nominale Impedenza	50 Ohms	50 Ohms	50 Ohms	50 Ohms
VSWR	≤ 1.5	≤ 1.5	≤ 1.5	≤ 1.5
Massima Potenza	100 Watts	100 Watts	100 Watts	100 Watts
Fulmini Protezione	DC terreno	DC terreno	DC terreno	DC terreno
Connettore	2×N Femmina	2×N Femmina	2×N Femmina	2×N Femmina
Dimensioni	650×128×56 mm	850×128×56 mm	230×128×56 mm	500×128×56 mm
Peso	2.7 kg	2.9 kg	1.1 kg	1.5 kg
Radome	UPVC	UPVC	UPVC	UPVC
Colore	grigio	grigio	grigio	grigio
Regolabile Angolo	0 ~ 12 °	0 ~ 12 °	0 ~ 15 °	0 ~ 15 °
Operativo Temperatura	-40 ~ 60 °C	-40 ~ 60 °C	-40 ~ 60 °C	-40 ~ 60 °C
Vento Carico	60 m/s	60 m/s	60 m/s	60 m/s
Mast Mount Diametro	35-75 mm	35-75 mm	35-75 mm	35-75 mm



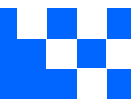
Antenna Modello No.	YDS2425ST14VHD-2N(F)	YDS2425ST15VHE-2N(F)	YDS2425ST9V1H2-3N(F)	YDS2425ST15V2H1-3N(F)
Frekuensi Gamma	2400-2500 MHZ	2400-2500 MHZ	2400-2500 MHZ	2400-2500 MHZ
Polarizzazione	Verticale / Orizzontale	Verticale / Orizzontale	1×Verticale / 2×Horizontal	2×Verticale / 1×Horizontal
Guadagno	14 dBi	15 dBi	9 dBi	15 dBi
Orizzontale Ampiezza Fascio	120 °	115 °	65 °	65 °
Verticalee Ampiezza Fascio	10 °	7.5 °	60 °	16 °
Front-to-back Rapporto	≥18 dB	≥18 dB	≥20 dB	≥23 dB
Isolamento	≥28 dB	≥20 dB	≥25 dB	≥28 dB
Nominale Impedenza	50 Ohms	50 Ohms	50 Ohms	50 Ohms
VSWR	≤ 1.5	≤ 1.5	≤ 1.5	≤ 1.5
Massima Potenza	100 Watts	100 Watts	100 Watts	100 Watts
Fulmini Protezione	DC terreno	DC terreno	DC terreno	DC terreno
Connettore	2×N Femmina	2×N Femmina	3×N Femmina	3×N Femmina
Dimensioni	500×128×56 mm	850×128×56 mm	230×128×56 mm	420×280×85 mm
Peso	2.7 kg	3.2 kg	1 kg	2.3 kg
Radome	UPVC	UPVC	UPVC	UPVC
Colore	grigio	grigio	grigio	grigio
Regolabile Angolo	0 ~ 12 °	0 ~ 10 °	0 ~ 15 °	0 ~ 15 °
Operativo Temperatura	-40 ~ 60 °C	-40 ~ 60 °C	-40 ~ 60 °C	-40 ~ 60 °C
Vento Carico	60 m/s	60 m/s	60 m/s	60 m/s
Mast Mount Diametro	35-75 mm	35-75 mm	35-75 mm	35-75 mm



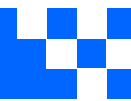
Antenna Modello No.	YDS2425ST15V2H1B-3N(F)	YDS2425ST15V1X2-3N(F)	YDS2425ST14V2H1-3N(F)	YDS2425ST14V1X2-3N(F)
Frekuensi Gamma	2400-2500 MHZ	2400-2500 MHZ	2400-2500 MHZ	2400-2500 MHZ
Polarizzazione	2×Verticale / 1×Horizontal	Verticale / ±45°	2×Verticale / 1×Horizontal	Verticale / ±45°
Guadagno	15 dBi	15 dBi	14 dBi	14 dBi
Orizzontale Ampiezza Fascio	65 °	65 °	90 °	90 °
Verticalee Ampiezza Fascio	16 °	16 °	15 °	15 °
Front-to-back Rapporto	≥23 dB	≥23 dB	≥23 dB	≥23 dB
Isolamento	≥25 dB	≥28 dB	≥25 dB	≥25 dB
Nominale Impedenza	50 Ohms	50 Ohms	50 Ohms	50 Ohms
VSWR	≤ 1.5	≤ 1.5	≤ 1.5	≤ 1.5
Massima Potenza	100 Watts	100 Watts	100 Watts	100 Watts
Fulmini Protezione	DC terreno	DC terreno	DC terreno	DC terreno
Connettore	3×N Femmina	3×N Femmina	3×N Femmina	3×N Femmina
Dimensioni	400×240×35 mm	420×280×85 mm	470×167×55 mm	470×167×55 mm
Peso	2.3 kg	2.3 kg	1.8 kg	1.8 kg
Radome	ABS	UPVC	UPVC	UPVC
Colore	Bianco	grigio	grigio	grigio
Regolabile Angolo	0 ~ 15 °	0 ~ 15 °	0 ~ 15 °	0 ~ 15 °
Operativo Temperatura	-40 ~ 60 °C	-40 ~ 60 °C	-40 ~ 60 °C	-40 ~ 60 °C
Vento Carico	60 m/s	60 m/s	60 m/s	60 m/s
Mast Mount Diametro	35-50 mm	35-75 mm	35-75 mm	35-75 mm



Antenna Modello No.	YDS5158ST16VH-2N(F)	YDS5158ST19VH-2N(F)	YDS5158ST15VH-2N(F)	YDS5158ST17VH-2N(F)
Frequenza Gamma	5150-5850 MHZ	5150-5850 MHZ	5150-5850 MHZ	5150-5850 MHZ
Polarizzazione	Verticale / Orizzontale	Verticale / Orizzontale	Verticale / Orizzontale	Verticale / Orizzontale
Guadagno	2×16 dBi	2×19 dBi	2×15 dBi	2×17 dBi
Orizzontale Ampiezza Fascio	30 °	30 °	65 °	65 °
Verticalee Ampiezza Fascio	15 °	7.5 °	15 °	7.5 °
Front-to-back Rapporto	≥25 dB	≥25 dB	≥20 dB	≥20 dB
Isolamento	≥28 dB	≥28 dB	≥28 dB	≥28 dB
Nominale Impedenza	50 Ohms	50 Ohms	50 Ohms	50 Ohms
VSWR	≤ 2	≤ 2.5	≤ 2	≤ 2
Massima Potenza	50 Watts	50 Watts	50 Watts	50 Watts
Fulmini Protezione	DC terreno	DC terreno	DC terreno	DC terreno
Connettore	2×N Femmina	2×N Femmina	2×N Femmina	2×N Femmina
Dimensioni	230×128×56 mm	400×128×56 mm	230×128×56 mm	400×128×56 mm
Peso	1.1 kg	1.4 kg	1.1 kg	1.4 kg
Radome	UPVC	UPVC	UPVC	UPVC
Colore	grigio	grigio	grigio	grigio
Regolabile Angolo	0 ~ 15 °	0 ~ 15 °	0 ~ 15 °	0 ~ 15 °
Operativo Temperatura	-40 ~ 60 °C	-40 ~ 60 °C	-40 ~ 60 °C	-40 ~ 60 °C
Vento Carico	60 m/s	60 m/s	60 m/s	60 m/s
Mast Mount Diametro	35-75 mm	35-75 mm	35-75 mm	35-75 mm



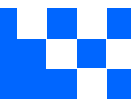
Antenna Modello No.	YDS5158ST17VHB-2N(F)	YDS5158ST18VH-2N(F)	YDS5158ST14VH-2N(F)	YDS5158ST15.5VH-2N(F)
Frequenza Gamma	5150-5850 MHZ	5150-5850 MHZ	5150-5850 MHZ	5150-5850 MHZ
Polarizzazione	Verticale / Orizzontale	Verticale / Orizzontale	Verticale / Orizzontale	Verticale / Orizzontale
Guadagno	2×17 dBi	2×18 dBi	2×14 dBi	2×15.5 dBi
Orizzontale Ampiezza Fascio	65 °	65 °	90 °	90 °
Verticalee Ampiezza Fascio	10 °	6.5 °	15 °	7.5 °
Front-to-back Rapporto	≥23 dB	≥20 dB	≥20 dB	≥20 dB
Isolamento	≥28 dB	≥28 dB	≥28 dB	≥28 dB
Nominale Impedenza	50 Ohms	50 Ohms	50 Ohms	50 Ohms
VSWR	≤ 2	≤ 2	≤ 2	≤ 2
Massima Potenza	50 Watts	50 Watts	50 Watts	50 Watts
Fulmini Protezione	DC terreno	DC terreno	DC terreno	DC terreno
Connettore	2×N Femmina	2×N Femmina	2×N Femmina	2×N Femmina
Dimensioni	454×137×30 mm	500×128×56 mm	230×128×56 mm	400×128×56 mm
Peso	0.8 kg	1.6 kg	1.2 kg	1.4 kg
Radome	ABS	UPVC	UPVC	UPVC
Colore	Bianco	grigio	grigio	grigio
Regolabile Angolo	0 ~ 30 °	0 ~ 15 °	0 ~ 15 °	0 ~ 15 °
Operativo Temperatura	-40 ~ 60 °C	-40 ~ 60 °C	-40 ~ 60 °C	-40 ~ 60 °C
Vento Carico	60 m/s	60 m/s	60 m/s	60 m/s
Mast Mount Diametro	35-60 mm	35-75 mm	35-75 mm	35-75 mm



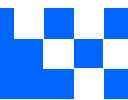
Professional Design Engineering Manufacturer Partner



Antenna Modello No.	YDS4961ST16VH-2N(F)	YDS5158ST16VHB-2N(F)	YDS4961ST16.5VH-2N(F)	YDS5158ST16.5VH-2N(F)
Frequenza Gamma	4900-6100 MHZ	5150-5850 MHZ	4900-6100 MHZ	5150-5850 MHZ
Polarizzazione	Verticale / Orizzontale	Verticale / Orizzontale	Verticale / Orizzontale	Verticale / Orizzontale
Guadagno	2×16 dBi	2×16 dBi	2×16.5 dBi	2×16.5 dBi
Orizzontale Ampiezza Fascio	90 °	90 °	90 °	90 °
Verticalee Ampiezza Fascio	8 °	8 °	6.5 °	6.5 °
Front-to-back Rapporto	≥25 dB	≥25 dB	≥20 dB	≥20 dB
Isolamento	≥28 dB	≥28 dB	≥28 dB	≥28 dB
Nominale Impedenza	50 Ohms	50 Ohms	50 Ohms	50 Ohms
VSWR	≤ 2	≤ 2	≤ 2	≤ 2
Massima Potenza	50 Watts	50 Watts	50 Watts	50 Watts
Fulmini Protezione	DC terreno	DC terreno	DC terreno	DC terreno
Connettore	2×N Femmina	2×N Femmina	2×N Femmina	2×N Femmina
Dimensioni	454×137×30 mm	454×137×30 mm	500×128×56 mm	500×128×56 mm
Peso	0.8 kg	0.8 kg	1.6 kg	1.6 kg
Radome	ABS	ABS	UPVC	UPVC
Colore	Bianco	Bianco	grigio	grigio
Regolabile Angolo	0 ~ 30 °	0 ~ 30 °	0 ~ 15 °	0 ~ 15 °
Operativo Temperatura	-40 ~ 60 °C	-40 ~ 60 °C	-40 ~ 60 °C	-40 ~ 60 °C
Vento Carico	60 m/s	60 m/s	60 m/s	60 m/s
Mast Mount Diametro	35-60 mm	35-60 mm	35-75 mm	35-75 mm



Antenne Modèle No.	YDS5158ST18VHB-2N(F)	YDS5158ST18VHC-2N(F)	YDS5158ST16VH-2xU.FL	YDS0826ST812V2H1X2-5N(F)
Frequenza Gamma	5150-5850 MHZ	5150-5850 MHZ	5150-5850 MHZ	890-960/2400-2500/1710-2690 MHZ
Polarizzazione	Verticale / Orizzontale	Verticale / Orizzontale	Verticale / Orizzontale	Verticale / Verticale / Orizzontale / $\pm 45^\circ$
Guadagno	2x18 dBi	2x18 dBi	2x16 dBi	8 / 12 / 12 dBi
Orizzontale Ampiezza Fascio	90 °	90 °	30 °	65 ° / 65 ° / 65 °
Verticalee Ampiezza Fascio	4 °	4 °	15 °	55 ° / 30 ° / 30 °
Front-to-back Rapporto	≥ 20 dB	≥ 20 dB	≥ 25 dB	≥ 20 Db / ≥ 25 dB / ≥ 25 dB
Isolamento	≥ 28 dB	≥ 28 dB	≥ 28 dB	
Nominale Impedenza	50 Ohms	50 Ohms	50 Ohms	50 Ohms
VSWR	≤ 2	≤ 2	≤ 2	≤ 1.5 / ≤ 1.5 / ≤ 1.5
Massima Potenza	50 Watts	50 Watts	50 Watts	200 Watts
Fulmini Protezione	DC terreno	DC terreno	DC terreno	DC terreno
Connettore	2xN Femmina	2xN Femmina	2xU.FL	5xN Femmina
Dimensioni	760x128x56 mm	760x180x60 mm	230x128x56 mm	580x320x80 mm
Peso	3 kg	3 kg	1.1 kg	5 kg
Radome	UPVC	UPVC	UPVC	UPVC
Colore	grigio	grigio	grigio	grigio
Regolabile Angolo	0 ~ 15 °	0 ~ 15 °	0 ~ 15 °	0 ~ 10 °
Operativo Temperatura	-40 ~ 60 °C	-40 ~ 60 °C	-40 ~ 60 °C	-40 ~ 60 °C
Vento Carico	60 m/s	60 m/s	60 m/s	60 m/s
Mast Mount Diametro	35-75 mm	35-75 mm	35-50 mm	40-70 mm



Antenna Modello No.	YDS2458ST14.517VH-2N(F)	YDS0826ST9X4-4N(F)
Frequenza Gamma	2400-2500 / 5150-5850 MHZ	824-960 / 1710-2690 MHZ
Polarizzazione	Verticale / Orizzontale	±45° / ±45°
Guadagno	14.5 dBi / 17 dBi	9 dBi / 9 dBi
Orizzontale Ampiezza Fascio	40 ° / 20 °	65 ° / 65 °
Verticalee Ampiezza Fascio	20 ° / 11 °	60 ° / 55 °
Front-to-back Rapporto	≥25 dB	≥20 dB / ≥25 dB
Isolamento	≥28 dB	≥25 dB / ≥25 dB
Nominale Impedenza	50 Ohms	50 Ohms
VSWR	≤ 1.5 / ≤ 2	≤ 1.5 / ≤ 1.7
Massima Potenza	100 Watts	200 Watts
Fulmini Protezione		DC terreno
Connettore	2×N Femmina	N Femmina / 3×N Femmina
Dimensioni	420×280×85 mm	320×280×125 mm
Peso	2.3 kg	2 kg
Radome	PVC	UPVC
Colore	grigio	grigio
Regolabile Angolo	0 ~ 15 °	0 ~ 10 °
Operativo Temperatura	-40 ~ 60 °C	-40 ~ 60 °C
Vento Carico	60 m/s	60 m/s
Mast Mount Diametro	35-75 mm	40-70 mm